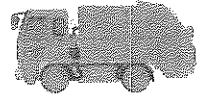
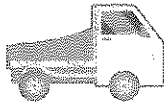


木曾クリーンセンターだより

木曾町福島 7709 Tel.(0264)24-3131

木曾広域連合
木曾クリーンセンター
平成30年7月号



お盆期間中の業務についてお知らせします

お盆期間中も午前 8 時 30 分から午後 4 時 30 分まで持ち込みを受け付けます。

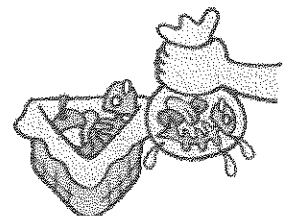
《不燃ごみ（ガラス・陶器・金物など）は毎週水曜日の持ち込みができません》

月	日	曜日	可燃ごみ処理施設	不燃ごみ処理施設	ごみ収集
8 月	8	水	通常業務	業務の都合上持ち込みはできません（毎週水曜日）	収集カレンダーどおり
	9	木	通常業務	通常業務	収集カレンダーどおり
	10	金	通常業務	通常業務	収集カレンダーどおり
	11	土	休業日	休業日	休業日
	12	日	休業日	休業日	休業日
	13	月	通常業務	通常業務	収集カレンダーどおり
	14	火	通常業務	通常業務	収集カレンダーどおり
	15	水	通常業務	業務の都合上持ち込みはできません（毎週水曜日）	収集カレンダーどおり
	16	木	通常業務	通常業務	収集カレンダーどおり
	17	金	通常業務	通常業務	収集カレンダーどおり
	18	土	休業日	休業日	休業日
	19	日	休業日	休業日	休業日
	20	月	通常業務	通常業務	収集カレンダーどおり
21	火	通常業務	通常業務	収集カレンダーどおり	

リサイクル広場（木曾町・木祖村・王滝村）も通常どおりご利用できます。（年末年始のみ休業です。）

クリーンセンターからのお願い

- 燃えるごみに証紙を貼ってごみステーションに出す場合は、長さ 50cm×直径 30cm 以内 重さ 10kg 以下にまとめて出してください。
- 可燃性の粗大ごみを木曾クリーンセンターに直接持ち込む場合は、長さ 180cm×幅 90cm 以内に下処理をしてから持ち込んでください。（詳しくは電話でお問い合わせください。）
- 剪定枝などの自然木（竹は除く）は、なるべく木曾警察署南隣の（株）光商会（0264-22-2067）へ持ち込んでください。
- 生ごみは良く水切りをしてから収集に出してください。
裏面に「生ごみの分別一覧表」を掲載しますのでご確認ください。



生ごみの分別一覧表

品目名	○×	理 由	品目名	○×	理 由
アイスクリーム	×	水分	タバコの吸いガラ	×	フィルターが堆肥化されない
油（液状・固形状）	×		たね類	○	
あんこ	○		タマゴの殻	○	
インスタントコーヒー（粉）	○		チーズ・粉チーズ	○	
梅干の種	○		チョコレート	○	
エビの殻	○		漬物	○	多量の場合は「塩抜き」願います
王冠	×	金属	ティーバッグ	×	中身だけなら○
お菓子類	○		天ぷら	○	
おかゆ	○		とうふ	○	
お酒	×	水分	とうもろこしの芯	○	
落ち葉	○	大量の場合は直接搬入願います	生ごみ処理機等で処理したもの	○	
お茶ガラ	○		生米	○	
オブラート	○		肉・骨	○	
貝ガラ	○		ぬか床	○	
片栗粉	○		飲み物	×	水分
かつおぶし	○		のり（佃煮）	○	
カニの殻・甲羅	○		のり（焼き海苔）	○	
ガム	×	発酵（堆肥化）しない	バター、マーガリン	○	
からし	○		はちみつ	○	
カレールウ（固形・粉）	○		パン	○	
カレーの残り	○	貝だけ	パン粉	○	
寒天	○		ピーナッツの殻	○	
乾パン（保存食）	○		ピーフン	○	
乾物	○		ピザ	○	
切花	○		ピスタチオの殻	○	
牛乳	×	水分	フィルム・ビニール	×	発酵（堆肥化）しない
くすり類（農薬含む）	×	発酵に悪影響の恐れあり	ふりかけ	○	
果物の皮	○		プリン	○	
クリームパウダー	○		ベビーフード	○	
クルミの殻	○		干しいたけ	○	
削りぶし	○		豆類の殻	○	
コーヒーかす	○		マカロニ	○	
ごま	○		水切りネット	×	発酵（堆肥化）しない
米ぬか	○		味噌	○	
小麦粉	○		味噌汁の残り	○	貝だけ
コロッケ	○		麦茶のパック	×	中身だけなら○
こんにゃく	○		麺類（乾麺も含む）	○	
昆布	○		もち	○	
魚の頭・骨・内臓	○		もみがら	○	
酒粕	○		野菜のくず	○	
ジャム	○		ヨーグルト	○	
しょうゆ	×	水分	離乳食	○	
しらたき	○		冷凍食品	○	
新聞紙	×	資源回収に出してください	ワカメ	○	
ゼラチン	○		わさび	○	
ゼリー	○		わりばし	×	
たけのこの皮	○				

上記以外で迷った場合は、各町村役場又は木曽クリーンセンターにお問い合わせください。