

## 木祖村の給与・定員管理等について

### 1 総括

#### (1) 人件費の状況（普通会計決算）

区分	住民基本台帳人口 (22年度末)	歳出額 A	実質収支	人件費 B	人件費率 B/A	(参考) 21年度の人件費率
22年度	3,241人	2,631,090千円	107,754千円	431,966千円	16.4%	19.6%

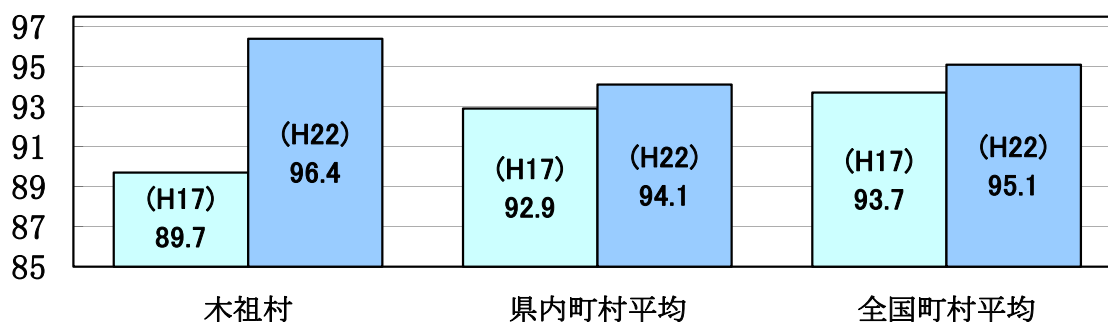
(注) 1 人件費の内訳は、報酬・給料・職員手当等・共済費である。

#### (2) 職員給与費の状況（普通会計決算）

区分	職員数 A	給与			計 B	一人当たり給与費 B/A
		給料	職員手当	期末・勤勉手当		
22年度	48人	187,143千円	30,964千円	66,010千円	284,117千円	5,919千円

(注) 1 職員手当には退職手当を含まない。 2 給与費は当初予算に計上された額である。

#### (3) ラスパイレス指数の状況（各年4月1日現在）



(注) 1 ラスパイレス指数とは、国家公務員の給与水準を100とした場合の地方公務員の給与水準を示す指数である

2 類似団体平均とは、人口規模、産業構造が類似している団体のラスパイレス指数を単純平均したものである

### 2 一般行政職給料表の状況（平成23年4月1日現在）

(単位:円)

	1級	2級	3級	4級	5級	6級	7級
1号給の給料月額	135,600	185,800	222,900	261,900	289,200	320,600	366,200
最高号給の給料月額	243,700	309,200	356,400	390,100	402,500	424,600	458,400

### 3 職員の平均給与月額、初任給等の状況

#### (1) 職員の平均年齢、平均給料月額及び平均給与月額の状況（平成23年4月1日現在）

##### ①一般行政職

区分	平均年齢	平均給料月額	平均給与月額
木祖村	42.9 歳	317,200 円	356,278 円
長野県	45.6 歳	352,827 円	418,807 円
国	42.3 歳	327,205 円	397,723 円

#### (2) 職員の初任給の状況（平成22年4月1日現在）

区分		木祖村	長野県	国
一般行政職	大学卒	172,200 円	175,600 円	172,200 円
	高校卒	140,100 円	142,300 円	140,100 円

#### (3) 職員の経験年数別・学歴別平均給料月額の状況（平成22年4月1日現在）

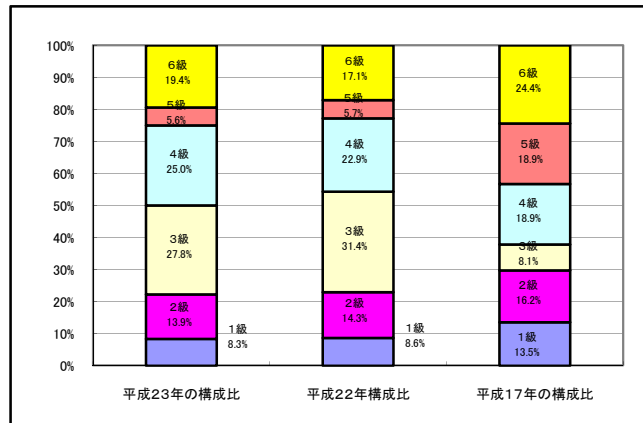
区分		経験年数10年以上15年未満	経験年数15年以上20年未満	経験年数20年以上25年未満
一般行政職	大学卒	234,600 円		
	高校卒	242,500 円	270,300 円	307,100 円

### 3 一般行政職の級別職員数等の状況

#### (1) 一般行政職の級別職員数の状況（平成23年4月1日現在）

区分	標準的な職務内容	職員数	構成比
1級	主事の職務	3人	8.3%
2級	主任の職務	5人	13.9%
3級	係長及び主査の職務	10人	27.8%
4級	課長補佐及び総括係長の職務	9人	25.0%
5級	調整幹及び総括課長補佐の職務	2人	5.6%
6級	課長及び総括調整幹の職務	7人	19.4%
7級	総括課長	0人	0.0%

(注) 1 木祖村の給与条例に基づく給料表の級区分による職員数である。



#### (2) 昇給期間短縮の状況（普通会計）

区分	全職種	
	職員数	昇給期間短縮した職員数
22年度	A	46人
	B	0人
	B/A	0.0%
21年度	A	45人
	B	0人
	B/A	0.0%

### 4 職員の手当の状況（普通会計）

#### (1) 期末手当・勤勉手当

木祖村		国	
1人当たり平均支給額(22年度)		—	
1,541 千円			
(22年度支給割合)		(22年度支給割合)	
期末手当	勤勉手当	期末手当	勤勉手当
2.60 月分	1.35 月分	2.60 月分	1.35 月分
(加算措置の状況)		(加算措置の状況)	
職制上の段階、職務の級等による加算措置		職制上の段階、職務の級等による加算措置	
・役職加算 5～15%		・役職加算 5～20%	
		・管理職加算 10～25%	

#### (2) 退職手当（平成22年4月1日現在）

木祖村			国		
(支給率)	自己都合	勸奨・定年	(支給率)	自己都合	勸奨・定年
勤続20年	23.50 月分	30.55 月分	勤続20年	23.50 月分	30.55 月分
勤続25年	33.50 月分	41.34 月分	勤続25年	33.50 月分	41.34 月分
勤続35年	47.50 月分	59.28 月分	勤続35年	47.50 月分	59.28 月分
最高限度額	59.28 月分	59.28 月分	最高限度額	59.28 月分	59.28 月分
その他の加算措置	定年早期退職特例措置(2%～20%加算)		その他の加算措置	定年早期退職特例措置(2%～20%加算)	

(3) 特殊勤務手当(普通会計) (平成22年4月1日現在)

支給実績(22年度決算)	0 千円		
支給職員1人当たり平均支給年額(22年度決算)	0 円		
職員全体に占める手当支給職員の割合(22年度)	0.0 %		
手当の種類(手当数)	3		
手当の名称	主な支給対象職員	主な支給対象業務	左記職員に対する支給単価
滞納整理手当	村税又は税外収入金の収納に従事する職員が庁外において滞納整理業務に従事した職員	滞納整理	日額1,000円
感染症防疫手当	感染症が発生した場合又は発生するおそれのある場合において、処理・消毒・防疫作業に従事した職員	感染症関連箇所における処理・消毒・防疫作業、救護活動、保健指導	日額1,000円
行路死亡人取扱手当	行路死亡人又は行路病人が発生した場合の取扱作業に従事した職員	行路死亡人、行路病人の取扱い	行路死亡人 日額5,000円 行路病人 日額3,000円

(4) 時間外勤務手当(普通会計)

支給実績(21年度決算)	7,203 千円
支給職員1人当たり平均支給年額(21年度決算)	160 千円
支給実績(22年度決算)	5,939 千円
支給職員1人当たり平均支給年額(22年度決算)	129 千円

(5) その他の手当(普通会計)

手当名	内容及び支給単価	国の制度との異同	国の制度と異なる内容	支給実績(22年度決算)	支給職員1人当たり平均支給年額(22年度決算)
扶養手当	扶養親族のある職員に支給されます。	同		5,175 千円	246,429 円
住居手当	借家又は借間に居住し、一定額を超える家賃等を支払っている職員に支給されます。	同		918 千円	114,750 円
通勤手当	通勤のために交通機関等を利用してその料金を負担すること、又は自動車等を使用することを常例とする職員に支給されます。	同		823 千円	37,386 円
管理職手当	管理職員に支給されます。	異	定額制	5,430 千円	362,000 円

5 特別職の報酬等の状況(平成23年4月1日現在)

区分		給料月額等			
給料	村長	618,000 円	報酬	議長	243,000 円
	副村長	567,000 円		副議長	166,000 円
	教育長	540,000 円		議員	150,000 円
期末手当	村長	(22年度支給割合)		2.95 月分	
	副村長	(議長、副議長、議員は期末手当に40%加算あり。村長、副村長、教育長は22年度より加算廃止。)			
	教育長				
退職手当	村長	(算定方式)		(支給時期)	
	副村長	勤続月数に職種別率を乗じて		任期毎に支給されます。	
	教育長	計算されます。			

## 6 職員数の状況

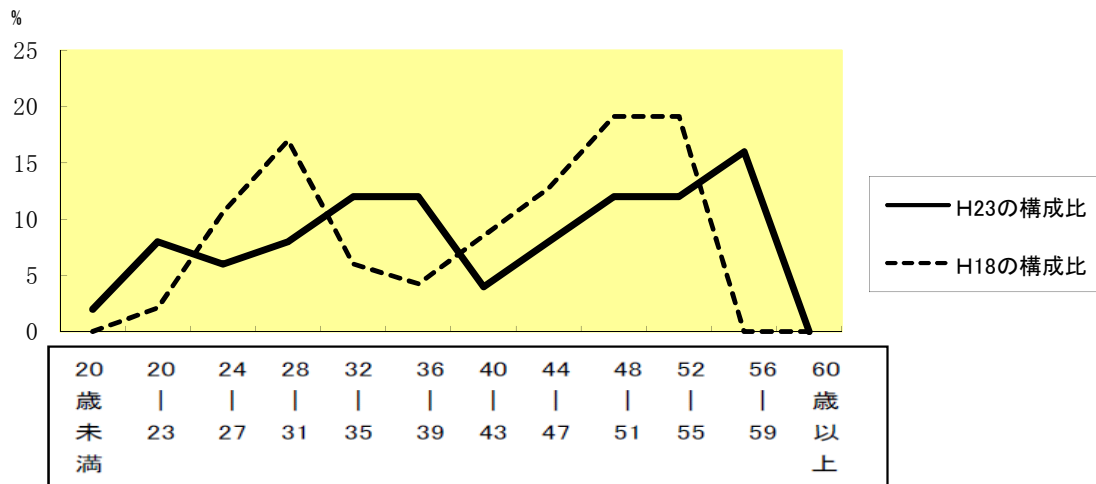
### (1) 部門別職員数の状況と主な増減理由

(各年4月1日現在)

部門	区分	職員数		対前年増減数	主な増減理由
		平成23年	平成22年		
一般行政部門	議会	1	1	0	県職員派遣期間終了により、職員の増 県からの職員派遣により、職員の減  新規事業の開始による増
	総務	12	12	0	
	税務	3	3	0	
	農水	5	4	1	
	商工	4	5	-1	
	土木	1	1	0	
	民生	11	10	1	
	衛生	6	6	0	
	小計	43	42	1	
特別行政部門	教育	4	4	0	
	小計	4	4	0	
公営企業会計等部門	水道	1	1	0	
	下水道	2	2	0	
	その他	1	1	0	
	小計	4	4	0	
合計		51 [ 60 ]	50 [ 60 ]	1	

(注) 1 職員数は一般職に属する職員数である。 2 [ ]内は、条例定数の合計である。

### (2) 年齢別職員構成の状況 (各年4月1日現在)



(職員数：人、構成比：%)

区分	20歳未満	20歳	24歳	28歳	32歳	36歳	40歳	44歳	48歳	52歳	56歳	60歳以上	計
H23	1人 (2.0%)	4人 (8.0%)	3人 (6.0%)	4人 (8.0%)	6人 (12.0%)	6人 (12.0%)	2人 (4.0%)	4人 (8.0%)	6人 (12.0%)	6人 (12.0%)	8人 (16.0%)	0人 (0.0%)	50人 (100.0%)
H18	0人 (0.0%)	1人 (2.0%)	5人 (11.0%)	8人 (17.0%)	3人 (6.0%)	2人 (4.0%)	4人 (9.0%)	6人 (13.0%)	9人 (19.0%)	9人 (19.0%)	0人 (0.0%)	0人 (0.0%)	47人 (100.0%)