

【様式1-1】

# 木祖村橋梁長寿命化修繕計画

平成23年 11月

木祖村 建設水道課

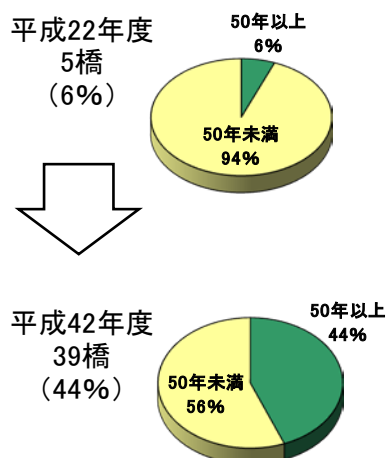
## 1. 長寿命化修繕計画の目的

### 1) 背景

本村が管理する橋梁は、平成22年度現在で88橋架設されている。

このうち、建設後50年を経過する橋梁は、全体の6%を占めており、20年後の平成42年には、44%程度に増加する。

これからの高齢化を迎える橋梁群にたいして、従来の対症療法型の維持管理を続けた場合、橋梁の修繕・架け替えに要する費用が増大となることが懸念される。



### 2) 目的

このような背景から、より計画的な橋梁の維持管理を行い、限られた財源の中で効率的橋梁を維持していくための取り組みが不可欠となる。

コスト縮減のためには、従来の対症療法型から、“損傷が大きくなる前に予防的な対策行う”予防保全型へ転換を図り、橋梁の寿命を延ばす必要がある。

そこで本村では、将来的な財政負担の低減および道路交通の安全性の確保を図るために橋梁長寿命化修繕計画を策定する。

## 2. 長寿命化修繕計画の対象橋梁

	橋梁数	備 考
全管理橋梁数	88橋	
うち計画の対象橋梁数	70橋	
うちこれまでの計画策定橋梁数	0橋	
うち平成22年度計画策定橋梁数	70橋	15m以上 35橋 15m未満 35橋

### ○長寿命化修繕計画の対象

- ・管理橋梁のうち、橋長2.0以上の鋼製及びコンクリート橋を選定して点検を実施し、計画を策定。

### 3. 健全度の把握及び日常的な維持管理に関する基本的な方針

#### 1) 健全度の把握の基本的方針

定期点検（概略点検）や日常的な維持管理によって得られた結果に基づき、橋梁の損傷を早期に発見するとともに健全度を把握する。

#### 2) 定期点検の実施

健全度の把握については、国土交通省道路局国道・防災課、橋梁定期点検要領（案）により5年毎に定期点検を実施し、橋梁の健全度を定期的に把握する。  
未点検の18橋については随時、職員により点検をする。

#### 3) 日常的な維持管理に関する基本的な方針

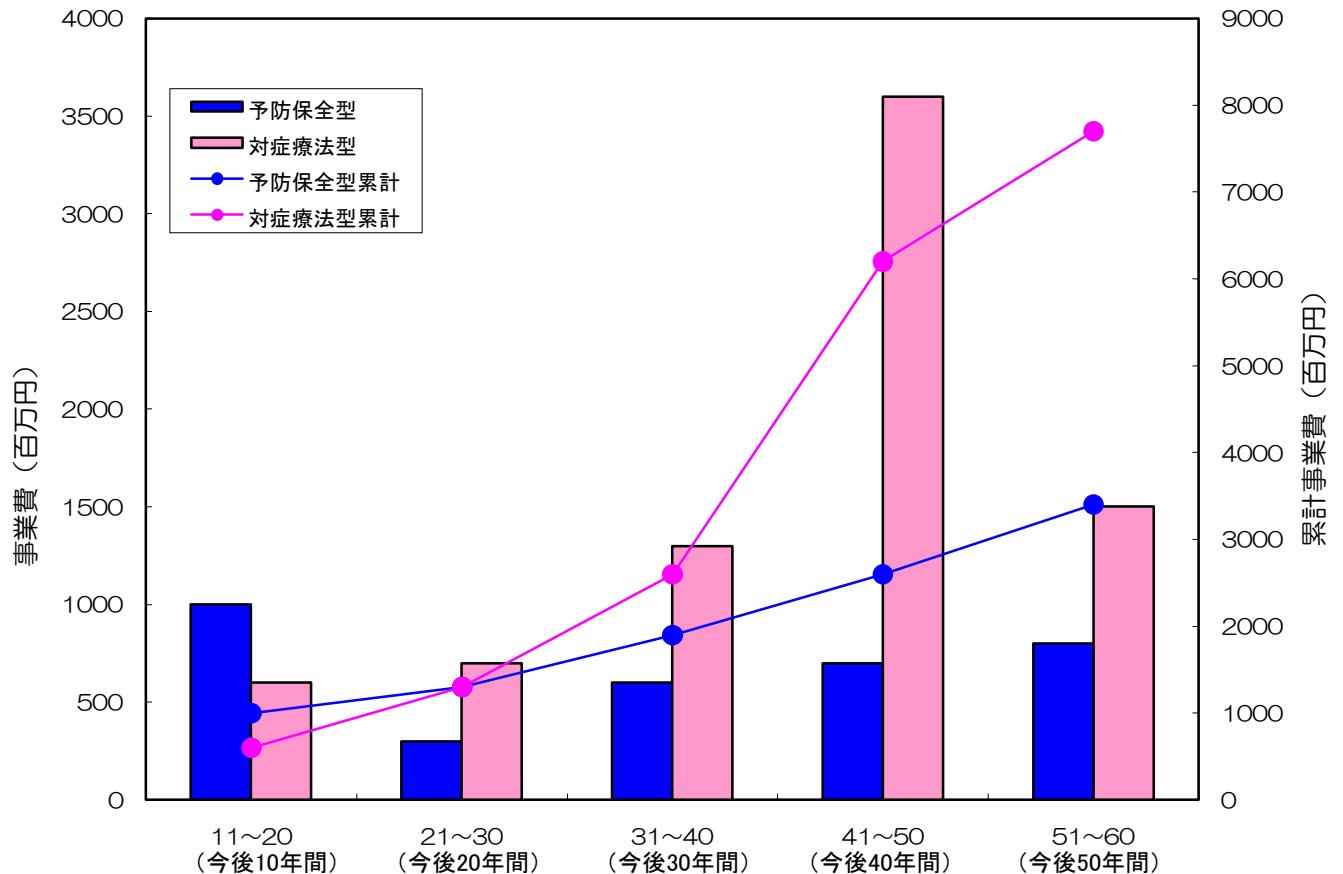
年4回のパトロールによる走行面の変状について点検を行う。

### 4. 対象橋梁の長寿命化及び修繕・架け替えに係る費用の縮減に関する基本的な方針

村が管理する橋梁の中で、架設後30～50年経過した橋梁は全体の約44%を占めているため、近い将来一斉に架け替え時期を迎えることが予想される、したがって、計画的かつ予防的な修繕対策の実施へと転換を図り、橋梁の寿命を100年間とすることを目標とし、修繕及び架け替えに要するコストを縮減する。

## 5. 長寿命化修繕計画による効果

長寿命化修繕計画を策定する70橋について、今後50年間の事業費を比較すると、従来の対症療法型が78億円に対し、長寿命化修繕計画の実施による予防保全型が30億円となり、コスト縮減効果は48億円となる。  
また、損傷に起因する通行制限が減少し、道路の安全性・信頼性が確保される。



## 6. 計画策定担当部署及び意見徴収した学識経験者等の専門知識を有する者

### 1) 計画算定策定部署

木祖村役場 建設水道課 tel : 0264-36-2001

### 2) 意見徴収した学識経験者等の専門知識を有する者

信州大学 工学部 土木工学科 教授	小山 健
信州大学 工学部 土木工学科 准教授	大上 俊之
長野工業高等専門学校 環境都市工学科 教授	永藤 壽宮



凡例：↔ 対策を実施すべき時期を示す。

橋梁名	道路種別	路線名	橋長(m)	架設年度	供用年数	最新点検年次	対策の内容・時期									
							H24	H25	H26	H27	H28	H29	H30	H31	H32	H33
矢坂橋	村道	菅線	14.90	1991	20	H22					点検					点検
宮前橋	村道	菅線	11.80	1992	19	H22					点検					点検
大平1号橋	村道	菅線	4.50	1970	41	H22					↔					点検
大平2号橋	村道	菅線	3.70	1970	41	H22					点検					↔
湯の沢橋	村道	菅線	9.50	1965	46	H22					↔					↔
なぎの沢橋	村道	菅線	4.50	1971	40	H22	↔				点検					↔
屋敷橋	村道	菅線	11.14	1973	38	H22					点検					↔
大橋	村道	鳥居峠線	3.70	1965	46	H22	↔				点検					↔
犀勝橋	村道	数原町並線	9.10	1965	46	H22	↔				点検	↔				↔
藪沢橋	村道	数原町並線	5.70	1965	46	H22					↔					↔
葛沢橋	村道	数原町並線	4.50	1962	49	H22					↔					↔
藪沢2号橋	村道	数原駅裏線	5.70	1965	46	H22					点検	↔				↔
向吉田道路跨線橋	村道	吉田線	13.70	1963	48	H22	↔				点検	↔				↔
うるし沢橋	村道	大久保線	5.50	1965	46	H22					↔					↔
小林橋	村道	田屋宮沢線	8.65	1960	51	H22	↔				点検					↔
宮沢橋	村道	田屋宮沢線	6.10	1984	27	H22					↔					↔
大川橋	村道	岩淵栗屋線	11.45	1982	29	H22					点検					↔
栗屋橋	村道	栗屋部落線	8.15	1980	31	H22					点検					↔
下橋	村道	辺見スキー場線	13.00	2005	6	H22					点検					↔
下河原橋	村道	寺平斧の沢線	14.00	1970	41	H22					点検					↔
カルト沢2号橋	村道	寺平斧の沢線	5.00	1975	36	H22					点検					↔
小沢橋	村道	向川線	6.50	1970	41	H22					点検					↔
床並橋	村道	奈良の平線	4.65	1960	51	H22	↔				点検	↔				↔
やな場橋	村道	五月日西山線	11.10	1983	28	H22					点検					↔
塩沢橋	村道	塩沢部落2号線	9.40	1971	40	H22					点検					↔
塩沢峠橋	村道	塩沢峠線	13.70	1960	51	H22	↔				点検	↔				↔
わる沢2号橋	村道	大洞線	7.50	1965	46	H22					↔					↔
久保田橋	村道	久保田部落線	11.75	1970	41	H22					↔					↔
池の沢橋	村道	向吉田線	7.80	1996	15	H22					点検	↔				↔
神出橋	村道	神出線	5.00	1954	57	H22	↔				点検					↔
原村橋	村道	神出線	14.10	1972	39	H22					点検					↔
小本沢橋	村道	奥木曾1号線	9.50	1983	28	H22					点検					↔
うるし沢2号橋	村道	奥木曾2号線	7.35	1984	27	H22					点検					↔
奥峰3号橋	村道	奥峰3号線	10.40	1994	17	H22					点検					↔
塩沢橋梁	村道	味噌川線	14.95	1965	46	H22					↔					↔

※1：架設年度及び供用年数は推定値を含みます。

※2：対策内容・時期については、実施設計や財政状況等により予告なしに変更することがあります。