

木祖村 木曾川沿川 洪水ハザードマップ (木曾川・笹川)

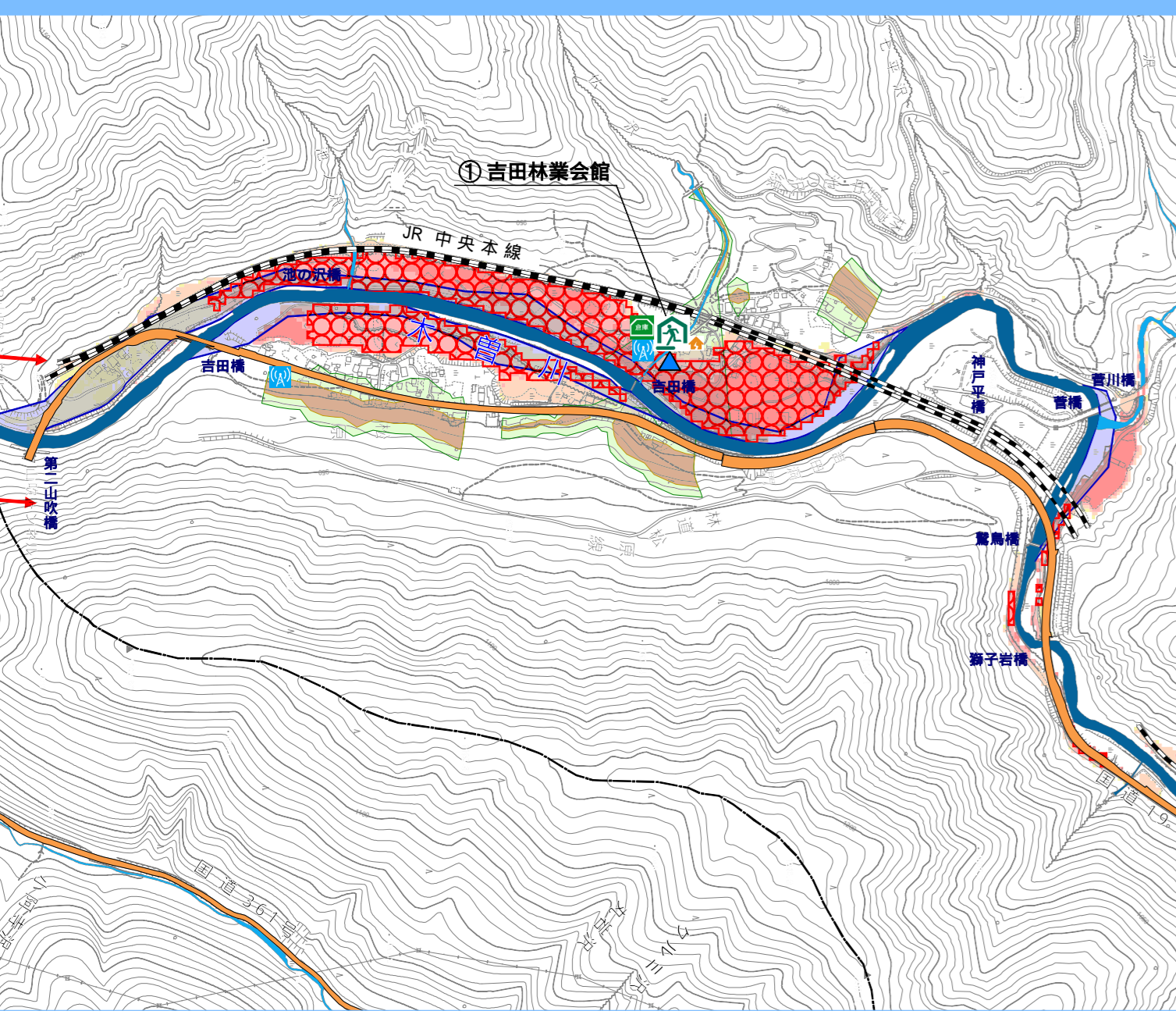
災害に備えて、このハザードマップで避難場所を確認しておきましょう。

災害時は状況に応じて、避難所へ避難、自宅に留まる屋内避難など臨機応変な避難行動をとりましょう。

(注) 本地図は木曾川と笹川の一部の洪水想定区域等を示したものです。その他河川については、地図に表示されていませんが、浸水しないというわけではありませんので、注意して下さい。

避難場所一覧表

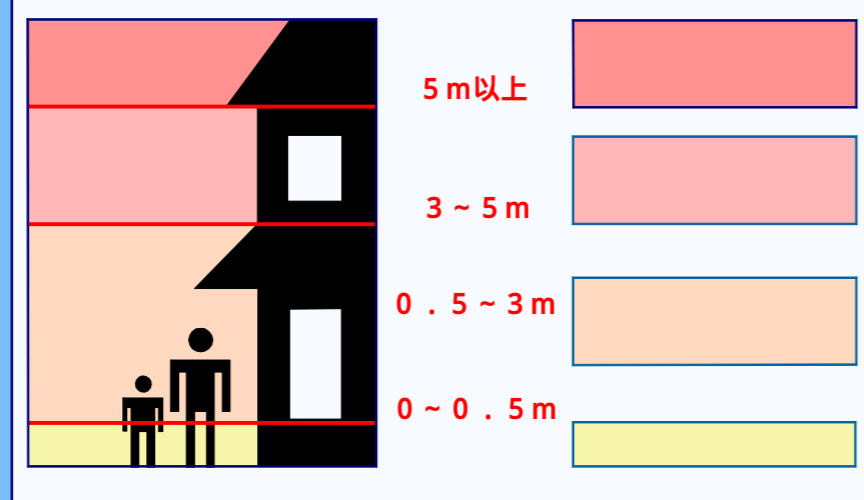
施設名称	所在地	電話番号 (0264-)	対象とする災害			福祉避難所 を兼ねる
			洪水	土砂	地震	
吉田林業会館	木祖村菅195-1	-				
菅コミュニティ消防センター	木祖村菅1024-1	-				
菅公民館	木祖村菅1324イ-2	-				
菅北部集会所	木祖村菅1823-1	-				
木祖村民センター	木祖村菅原196	36-2349				
木祖村道の駅(げんき屋)	木祖村菅原163-1	36-1050				
木祖村転作研修センター	木祖村菅原250-2	-				
木祖村社会体育館	木祖村菅原1191-1	36-3349				
木祖小学校体育館	木祖村菅原1563	36-2064				
木祖中学校体育館	木祖村菅原461	36-2002				
町並集会所ときわ	木祖村菅原1111-1	-				
特別養護老人ホームサニーヒルキソ	木祖村菅原942-2	36-3820				
木祖村青年の家	木祖村菅原607-口	-				
わら原生活改善センター	木祖村菅原1826	-				
12区公会所	木祖村小木曾232-2	-				
13区公会所	木祖村小木曾915	-				
とちのみ保育園	木祖村小木曾523	36-1150				
木祖村高齢者アパート	木祖村小木曾500-35	-				
木祖村老人福祉センター	木祖村小木曾1574-2	-				
15区公会所	木祖村小木曾2725-1	-				



施設名称	所在地	電話番号 (0264-)	対象とする災害			福祉避難所 を兼ねる
			洪水	土砂	地震	
16区公会所	木祖村小木曾3262-1	-				
こだまの森管理棟及び関連施設	木祖村小木曾3362	36-2777				
ほのぼのハウス	木祖村菅2857-16	36-3322				
17区公会所	木祖村小木曾3901-1	-				
18区公会所	木祖村小木曾4459-1	-				
19区公会所 (ハザードマップ範囲外)	木祖村小木曾5106-1	-				
味噌川ダム防災資料館	木祖村小木曾1160-5	36-3111				
笑ん館	木祖村菅原1019-1	36-3020				
やぶはら高原スキー学校	木祖村菅2968-13	-				

施設名称	所在地	電話番号 (0264-)	対象とする災害			福祉避難所 を兼ねる
			洪水	土砂	地震	
菅きさらぎの里運動公園	木祖村菅2453	-				
青木原工場地(駐車場)	木祖村菅原770-1	-				
小木曾グラウンド	木祖村小木曾105-1	-				

洪水による浸水の深さ 凡例



避難場所 凡例

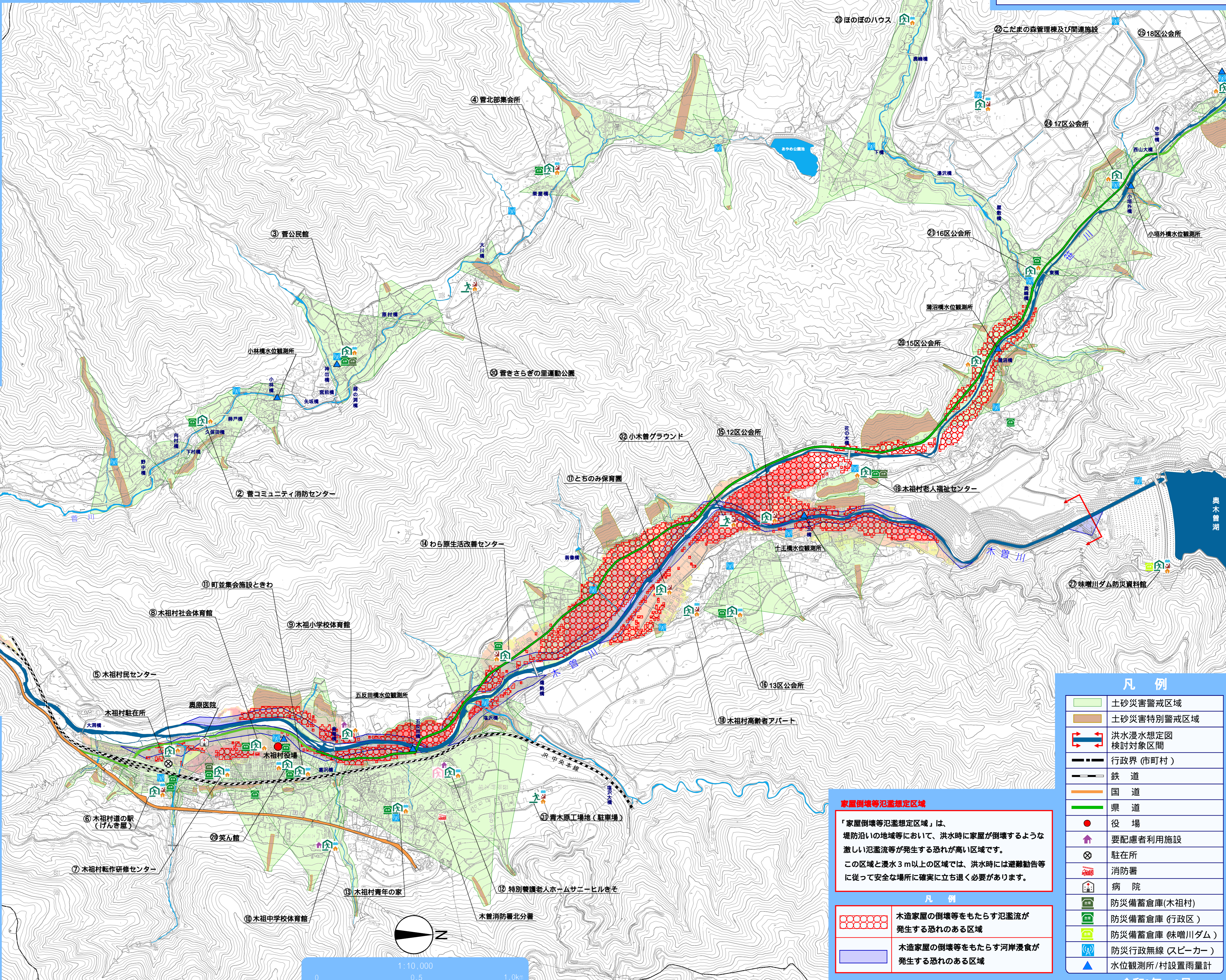
- 指定緊急避難場所 (Green house icon)
- 指定緊急避難場所兼指定避難所 (Green house with red outline icon)
- 福祉避難所 (Red house icon)

* 地図上の避難場所マークの横に避難場所の対象となる災害の種別を表す記号を表示しています。

- 洪水災害 (Blue wave icon)
- 土砂災害 (Brown landslide icon)
- 地震災害 (Red earthquake icon)

洪水ハザードマップについて

このハザードマップは水資源機構 味噌川ダム管理所が作成した木曾川水系木曾川(味噌川ダム下流)の「洪水浸水想定図」をもとに「想定し得る最大規模の降雨」による洪水浸水想定区域と浸水した場合に想定される水深を表示した図面です。
(算出の前提となる降雨の規模) 木曾川流域、落合上流域の48時間の総雨量 661mm
* シミュレーションの前提となる規模の降雨を超えた場合や内水による氾濫等は考慮していませんので、この洪水浸水想定区域に指定されていない区域でも浸水が発生する場合があります。想定される水深が実際の浸水深と異なる場合があります。



凡例

- 土砂災害警戒区域 (Green shaded area)
- 土砂災害特別警戒区域 (Brown shaded area)
- 洪水浸水想定図 検討対象区間 (Blue double-headed arrow)
- 行政界(市町村) (Black dashed line)
- 鉄道 (Black solid line)
- 国道 (Orange line)
- 県道 (Green line)
- 役場 (Red circle)
- 要配慮者利用施設 (Purple house icon)
- 駐在所 (Green house icon)
- 消防署 (Red fire truck icon)
- 病院 (Green hospital icon)
- 防災備蓄倉庫(木祖村) (Green warehouse icon)
- 防災備蓄倉庫(行政区) (Green warehouse icon)
- 防災備蓄倉庫(味噌川ダム) (Green warehouse icon)
- 防災行政無線(スピーカー) (Blue speaker icon)
- 水位観測所/村設置雨量計 (Blue triangle)

家屋倒壊等氾濫想定区域

「家屋倒壊等氾濫想定区域」は、堤防沿いの地域等において、洪水時に家屋が倒壊するような激しい氾濫流等が発生する恐れが高い区域です。この区域と浸水3m以上の区域では、洪水時には避難勧告等に従って安全な場所に確実に立ち退く必要があります。

凡例

- 木造家屋の倒壊等をもたらす氾濫流が発生する恐れのある区域 (Red dotted pattern)
- 木造家屋の倒壊等をもたらす河岸浸食が発生する恐れのある区域 (Blue wavy pattern)

